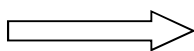


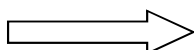
## 2.2 СТРУКТУРА МЕНЮ И СТРАНИЦ

**HOME**  
домашняя страница

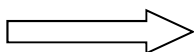


1. **SHREDDER status**  
Состояние ШРЕДЕРА
2. **HYDRAULIC UNIT status**  
Состояние ГИДРОСТАНЦИИ

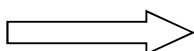
**LEVELS**  
уровни



- SHREDDER SETUP**  
настройка ШРЕДЕРА
1. **Start sequence**  
Стартовая последовательность
  2. **Obstruction management**  
Работа с заторами
  3. **Cleaning phase**  
Фаза очистки



- HYDRAULIC UNIT SETUP**  
Настройка ГИДРОСТАНЦИИ
1. **Oil heating**  
Подогрев масла
  2. **Rotor pumps**  
Насосы
  3. **Alarms**  
Сигнализации
  4. **Temperature measurement**  
Измерение температуры

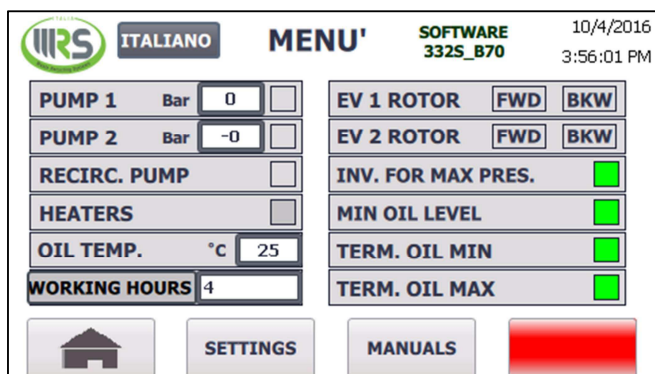


- SHREDDER MANUAL CONTROL**  
Ручное управление ШРЕДЕРОМ
1. **Oil pumps**  
Масляные насосы
  2. **Feeding ram**  
Подающая плита

## 2.3 СОСТОЯНИЕ ОБОРУДОВАНИЯ

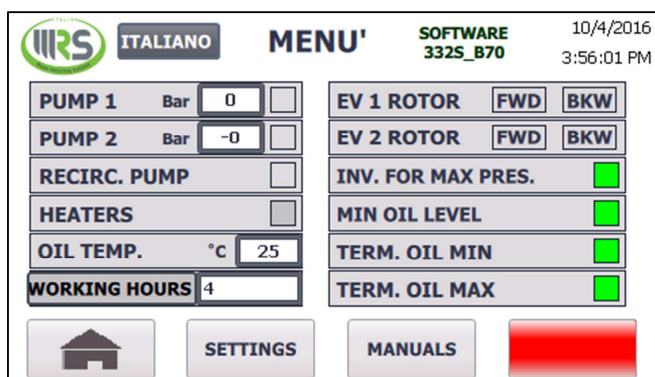
Страница состояния оборудования также является домашней страницей, то есть первой страницей, которая появляется после запуска панели управления. Это страница доступна из всех экранов по кнопке HOME / ДОМАШНЯЯ СТРАНИЦА.

### 2.3.1 СОСТОЯНИЕ ШРЕДЕРА



1. **MENU** / МЕНЮ: здесь отображается состояние функционирования шредера
2. **EV ROTOR 1** / ВАЛ 1: направление вращения вала 1, оно независимо. Подсвечено либо FWD (forward - прямое вращение), либо BKW (backward - обратное вращение);
3. **EV ROTOR 2** / ВАЛ 2: направление вращения вала 2, оно независимо. Подсвечено либо FWD (прямое вращение), либо BKW (обратное вращение);
4. **INV. FOR MAX PRES.** / ИНВЕРСИЯ ПРИ МАКС. ДАВЛЕНИИ: здесь показывается, путём смены цвета, реверсивная фаза валов, которая включается по достижению насосами максимального давления;
5. **WORKING HOURS** – (ЧАСЫ НАРАБОТКИ): число часов наработки.

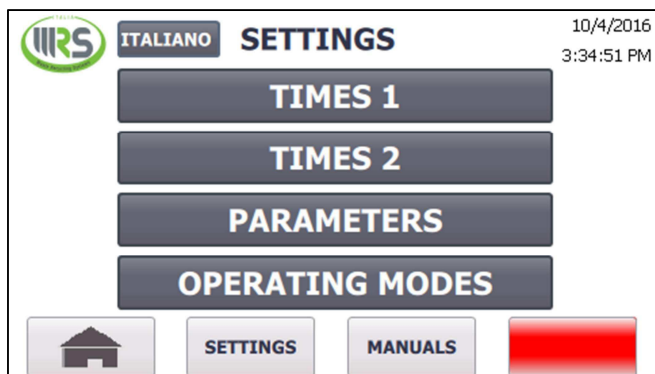
### 2.3.2 СОСТОЯНИЕ ГИДРОСТАНЦИИ



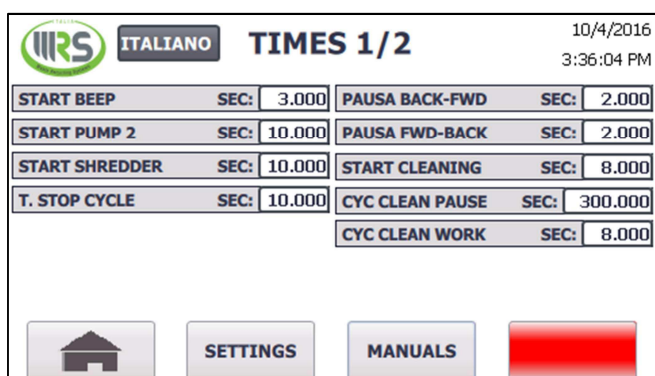
1. **PUMP 1** / НАСОС 1: рабочее давление насоса, подсоединённого к ВАЛУ 1 гидродвигателя;
2. **PUMP 2** / НАСОС 2: рабочее давление насоса, подсоединённого к ВАЛУ 2 гидродвигателя;
3. **RECIRC. PUMP** / НАСОС РЕЦИРКУЛЯЦИИ: цветом показано рабочее состояние (вкл. или выкл.) насоса системы охлаждения масла;
4. **HEATERS** / НАГРЕВАТЕЛИ: рабочее состояние нагревательных элементов, нагревающих масло в случае падения температуры, показано путём подсветки индикатора;
5. **OIL TEMPERATURE** / ТЕМПЕРАТУРА МАСЛА: температура масла внутри бака в градусах Цельсия;
6. **MIN OIL LEVEL** / МИНИМАЛЬНЫЙ УРОВЕНЬ МАСЛА: здесь, путём изменения цвета, отображено достижение минимально допустимого уровня масла в баке;
7. **TERM. OIL MIN** / МИН. ТЕМПЕРАТУРА МАСЛА: здесь, путём изменения цвета, показан минимальный предел температуры масла для нормальной работы шредера;
8. **TERM. OIL MAX** / МАКС. ТЕМПЕРАТУРА МАСЛА: здесь, путём изменения цвета, показан максимальный предел температуры масла для нормальной работы шредера;

## 2.4 НАСТРОЙКА ШРЕДЕРА

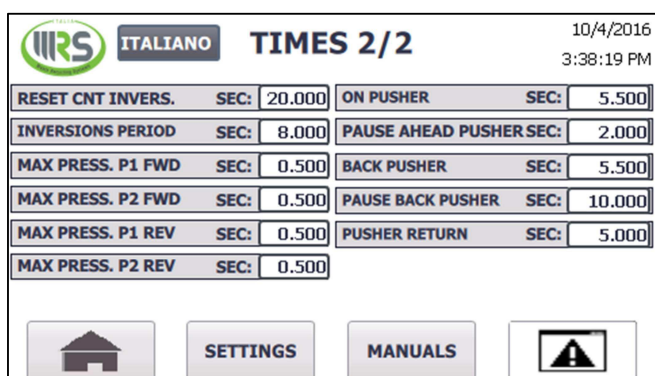
На домашней странице (HOME) выберите SETTINGS / НАСТРОЙКИ, для отображения страницы настроек. Некоторые поля можно редактировать только после ввода логина и пароля, показанных на странице 10.



1. **TIMES 1** / ТАЙМИНГИ 1
2. **TIMES 2** / ТАЙМИНГИ 2
3. **PARAMETERS** / ПАРАМЕТРЫ
4. **OPERATING MODES** / РЕЖИМЫ РАБОТЫ



1. **TIMES 1/2** / ТАЙМИНГИ 1 из 2: на этой странице показаны параметры (их нельзя редактировать), предустановленные на заводе, такие как:
  - Продолжительность звукового сигнала;
  - Время запуска насоса;
  - Время запуска рабочего цикла;
  - Время остановки рабочего цикла;
  - Остановка между командами на вращение вала;
  - Время начала цикла очистки;
  - Время между циклами очистки;
  - Продолжительность очистки во время рабочей фазы.



- **TIMES 2/2** / ТАЙМИНГИ 2 из 2: на этой странице показаны предустановленные параметры (только правая сторона может редактироваться):
  - Время сброса счётчика максимального числа реверса;
  - Продолжительность цикла реверса для валов;
  - Макс. рабочее давление при прямом (FWD) и обратном (BKW / REV) ходе;
  - Время цикла автоматической работы подающей плиты.